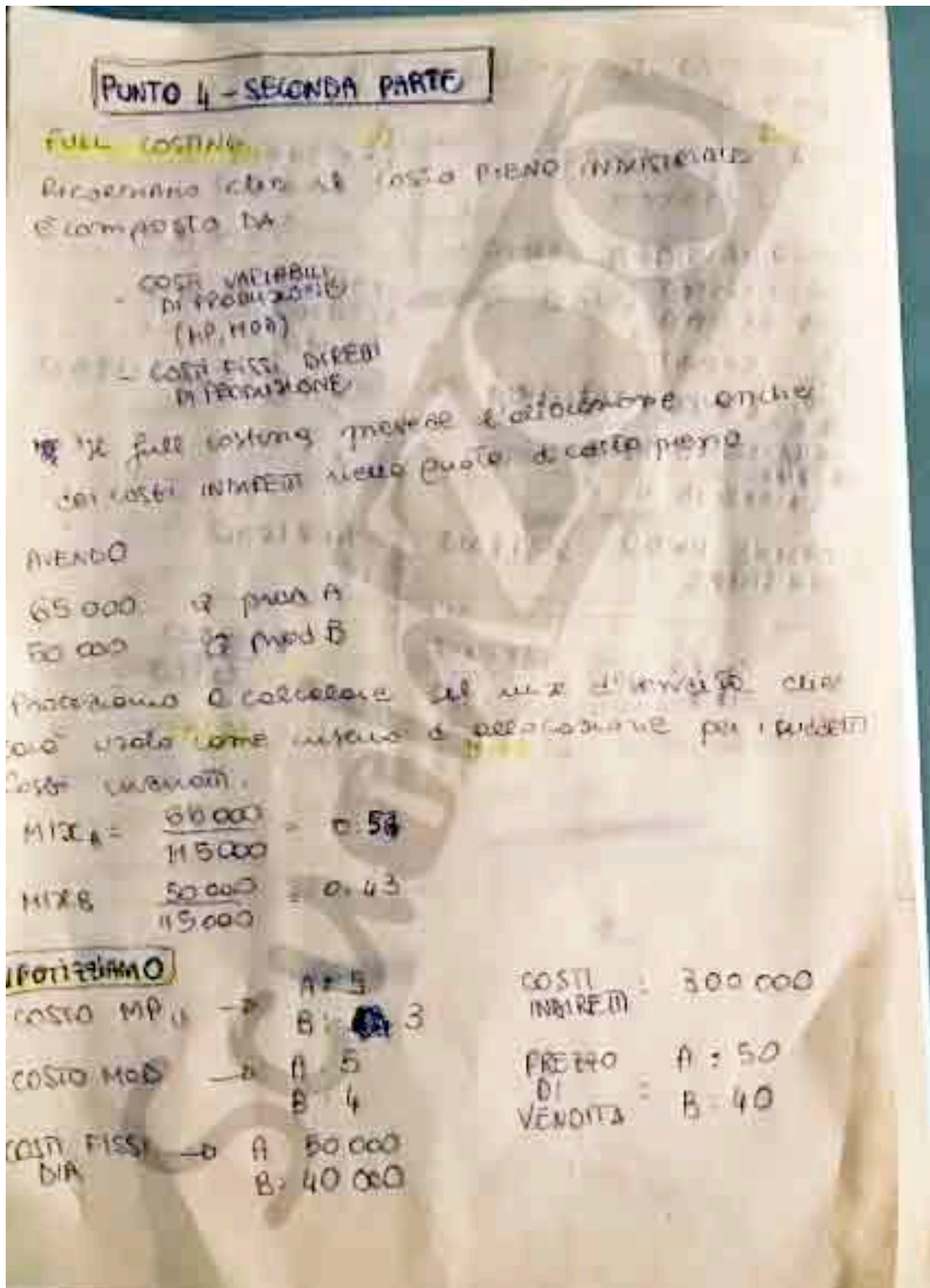


Svolgimenti seconda prova di maturità 2018



ABC

Nel caso delle attività Base Costing, si ripete di  
classificare dei costi indiretti per le due di tipo  
di una di comune.

A tale scopo si deve sviluppare partendo dalla  
definizione di un Activity Pool, con l'assegnazione  
di una attività diversa ~~per~~ ~~la~~ ~~stessa~~ ~~attività~~  
zione

RITORNANDO AL NOSTRO CASO

	Costo MP	Costo MOB	Costo IND	Costo INDIRETTI	ORE MOB PURA
A	5	5	1000	200 000	50
B	3	4	800	300 000	10

**IPOTESI**

ACTIVITY POOL	COSTO	ACTIVITY DRIVER
INVESTIMENTI	200 000	VOLUME DI PRODUZIONE
LAVORAZIONE	50 000	ORE MOB
CONTROLLI QUALITÀ	80 000	<del>ORE MOB</del> NUMERO CONTROLLI

Applicando la metodologia FULL COSTING

MEMO A		MEMO B	
RICAVI	50 x 65000 3.250.000	40 x 50000 2.000.000	
- COSTO INDUSTRIALE	871.000	519.000	
MP	5 x 65000 650.000	4 x 50000 35.000	
MAD	5 x 65000 650.000	3 x 50000 40.000	
CF	50000		
DIR	50000		
COSTI INDIA	300.000 x 0,43 = 129.000		
- RIMANENTE FIN	/		
+ RIMANENTE IN	/		
MARGINE LORDO INDUSTRIALE	9.379.000	14.810.000	
<hr/>		<hr/>	
COSTO IND UNIT	871.000 / 50 = 17.420	519.000 / 40 = 12.975	
	17,4	12,9	

	<u>A</u>	<u>B</u>
COSTI DIR	$(6+5) \cdot 65.000 = 650.000$	$(4+3) \cdot 50.000 = 350.000$
COSTI FISSI DIR.	50.000	40.000
COSTI LAV	$50.000 \times \frac{50}{60} = 41667$	$50.000 \times \frac{10}{60} = 8333$
COSTI IMB	$200.000 \times \frac{65.000}{115.000} = 113.043$	$200.000 \times \frac{50.000}{115.000} = 86.957$
COSTI CONT. QUAL	$50.000 \times \frac{10.000}{12.000} = 41.667$	$50.000 \times \frac{8.000}{18.000} = 22.222$
TOT. COSTO PIENO	882.488	507.512
COSTO PIENO UNITARIO	12,57	10,15

Le tecnologie disponibili e sicure a supporto dei pagamenti online sono molteplici.

**1) Semplice utilizzo di una carta di credito/debito (VISA – Mastercard):** è il metodo probabilmente più popolare perché sicuramente chi intende pagare online per acquistare qualcosa (o in questo caso per effettuare una donazione per un progetto) è molto probabilmente dotato di una carta di pagamento.

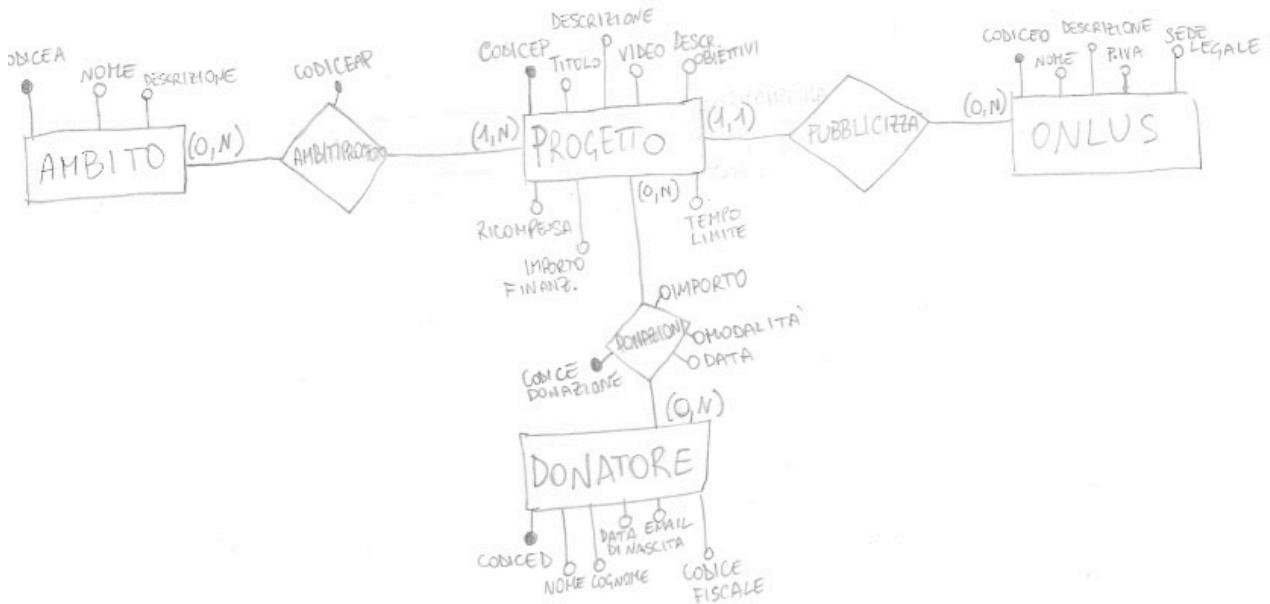
**2) PayPal: per chi dispone di un account PayPal** (completamente gratuito) è il modo più comodo e veloce per effettuare pagamenti online. Esso infatti consente a chiunque di collegare l'account con il proprio conto corrente in banca o con una propria carta di credito/debito ed effettuare il pagamento semplicemente inserendo indirizzo email e password. Il suo utilizzo è sempre più diffuso.

**3) Bonifico bancario o bollettino postale:** il sito metterà a disposizione, per i progetti che supporteranno questo metodo di pagamento, anche i dati per effettuare un bonifico o per pagare tramite bollettino postale. E' un metodo di pagamento di gran lunga più lento e più scomodo dei precedenti due.

**4) Paysafecard:** forse il meno conosciuto tra tutti ma probabilmente il più sicuro. Si tratta di una carta di pagamento prepagata con l'importo per il quale viene acquistata (ad esempio ne compro una che vale 50 euro, dentro ci sono 50 euro) e si può usare fino a quell'importo.

**Soluzione Punto 2**

2) Schema Concettuale "Donate For"



### Soluzione Punto 3

**Progetto** (CodiceP, Titolo, Descrizione, DescrizioneObiettivi, ImportoFinanziamento, TempoLimite, Video, Ricompensa, Onlus)

Foreign Key: Progetto(Onlus) -> Onlus(CodiceO)

**Onlus** (CodiceO, Nome, Descrizione, PartitaIVA, SedeLegale)

**Donatore** (CodiceD, Nome, Cognome, DataDiNascita, Email, CodiceFiscale)

**Ambito** (CodiceA, Nome, Descrizione)

**Donazioni** (CodiceDonazione, Progetto, Donatore, Importo, Modalità, Data)

Foreign Key: Donazioni(Progetto) -> Progetto(CodiceP)

Foreign Key: Donazioni(Donatore) -> Donatore(CodiceD)

**AmbitiProgetto** (CodiceAP, Ambito, Progetto)

Foreign Key: AmbitiProgetto(Ambito) -> Ambito(CodiceA)

Foreign Key: AmbitiProgetto(Progetto) -> Progetto(CodiceP)

### Soluzione punto 4

1. a) SELECT d.\* FROM Donazioni d, Progetto p WHERE d.Progetto=p.CodiceP
2. b) SELECT p.Titolo, SUM(d.Importo) FROM Donazioni d, Progetto p WHERE d.Progetto=p.CodiceP and d.Data = GETDATE() GROUP BY p.Titolo